

GNS3-使用技巧连载



厚德载物，自强不息—CCIE

SPOTO—task


GNS3 拓扑制作与载入


GNS3 是款图形化界面的模拟器，其搭建拓扑的方便性，远远高于小凡。同时又有 packet trace 的注释和画图工具，这给在日常实验和教学中，带来了极大的方便。


在拓扑文件大小上，其所占用的空间又远远小于小凡。只有几 K 的大小。

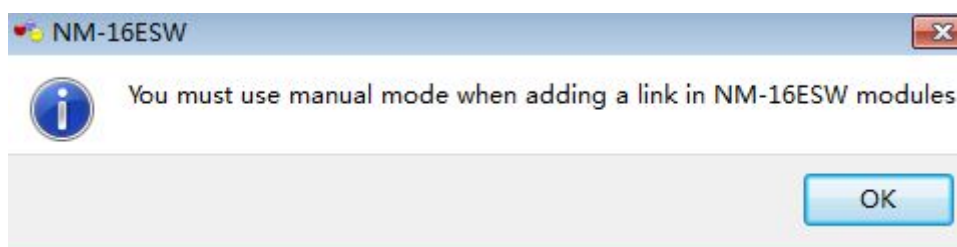
今天我们主要来演示 GNS3 拓扑的搭建功能。

着重介绍一下三个部件

1. 三个主要按钮：

2. 四个画图按钮：

3. 拓扑文件编辑：



- 4.
5. 这段话告诉我们，使用 16ESW 交换模块，必须使用手动连线，否则 GNS3 将识别不出来。
6. 实验演示完毕，谢谢观赏。